

Nový Bor - Lávka L-03

Lávka Bukovany u hřiště - přes Dobranovský potok

HLAVNÍ PROHLÍDKA

Objekt: Most Nový Bor ev. č. L-03 (Lávka Bukovany u hřiště – přes Dobranovský potok)

Okres: Česká Lípa

Prohlídku provedla firma: VANER s.r.o.

Prohlídku provedl: Kadavá Eva

Datum provedení prohlídky: 19/06 2018

Poznámka: Popis konstrukce zleva doprava ve směru toku

Počasí v době provádění prohlídky: polojasno

Teplota vzduchu: 18 °C

A. ZÁKLADNÍ ÚDAJE

Číslo komunikace: MK Staničení km: - Ev. č. mostu: L-03

Název objektu: Lávka Bukovany u hřiště – přes Dobranovský potok

Staničení ve směru:

B. POPIS ČÁSTÍ MOSTU

1. Spodní stavba

- | | | |
|-----|-----------------------------------|--|
| 1.1 | Základy mostních podpěr a křídel | Základy pravděpodobně plošné, kamenné nebo betonové. |
| 1.2 | Mostní podpěry, křídla, čelní zdi | Opěry jsou kamenné, nízké úložné prahy monolitické betonové. |

2. Nosná konstrukce

- | | | |
|-----|------------------|--|
| 2.1 | Nosná konstrukce | Nosnou konstrukci lávky tvoří 2 ocelové krajní I nosníky, betonové prefa desky jako skryté bednění + monolitická železobetonová deska, k ocelovým I nosníkům v podhledu přivařeny žebrované plechy |
| 2.2 | Ložiska, klouby | Uložení asi do kontaktu na vrstvu malty. |
| 2.3 | Mostní závěry | Mostní závěry neprovedeny. |

3. Mostní svršek

- | | | |
|-----|---------------------------|---|
| 3.1 | Vozovka | Přímo pochozí beton mostovky. |
| 3.2 | Chodníky | - |
| 3.3 | Římsy, obrubníky, zálivky | Římsy na lávce nejsou. |
| 3.4 | Izolační systém mostovky | Přímo pochozí izolace nebo neprovedena. |

4. Vybavení mostu

4.1	Záchytná zařízení	Jako záchytné zařízení je na lávce ocelové trubkové zábradlí s vodorovnou výplní – 2 madla, kotvení sloupků zábradlí přivařením k ocelovému profilu.
4.2	Dopravní značení a označení most	-
4.3	Odvodnění mostu	Povrchová voda je svedena mimo lávku.
4.4	Cizí zařízení na mostě	-

5. Území pod mostem a přístupové cesty

5.1	Území pod mostem	Pod mostem přírodní tok.
5.2	Přístupové cesty	Pod most je možný přístup ze svahů u mostu.

C. STAV A ZÁVADY ČÁSTÍ MOSTU

1. Spodní stavba

1.1	Základy mostních podpěr a křídel	Podemletá levá opěra.
1.2	Mostní podpěry, křídla, čelní zdi	Podemletá levá opěra, hrozí její zřícení! Trhliny ve spárách opěr, lokálně opěry bez pojiva spár. Trhliny a degradace betonu v úložných prazích opěr.

2. Nosná konstrukce

2.1	Nosná konstrukce	Ocelové nosníky z větší části bez protikoroze ochrany, napadeny korozi. Trhliny v celé ploše mostovky. V podhledu mostovky suché stopy po zatékání.
2.2	Ložiska, klouby	-
2.3	Mostní závěry	-

3. Mostní svršek

3.1	Vozovka	Trhliny v celé ploše mostovky.
3.2	Chodníky	-
3.3	Římsy	-
3.4	Izolační systém mostovky	Do konstrukce zatéká, viz závady nosné konstrukce.

4. Vybavení mostu

4.1	Zábradlí	Mírná deformace zábradlí.
4.2	Dopravní značení	-
4.3	Označení mostu	Chybí označení mostu.
4.4	Cizí zařízení na mostě	-

5. Území pod mostem a přístupové cesty

- 5.1 Území pod mostem a přístupové cesty Náplavy a vegetace u lávky.
Přístup pod lávku možný po svazích u lávky.

D. HODNOCENÍ PÉČE O MOST, VÝKONU BĚŽNÝCH PROHLÍDEK, KVALITY ÚDRŽBOVÝCH PRACÍ A PROVÁDĚNÝCH OPRAV, ZÁVADY MOSTNÍ EVIDENCE

Údržba mostu se provádí v rozsahu možností správce. Hlavní mostní prohlídky prováděny.

E. NÁVRH OPATŘENÍ

- Vzhledem ke špatnému stavu lávky připravovat její celkovou rekonstrukci. Do doby rekonstrukce lávku sledovat (stabilita opěr, trhliny v konstrukci), v případě dalšího zhoršení stavu, lávku uzavřít.

F. ZÁZNAM O PROJEDNÁNÍ OPATŘENÍ SE SPRÁVCEM MOSTU

Závěry této HMP byly projednány se zástupcem objednatele.

G.HODNOCENÍ MOSTU, ROZHODNUTÍ O ZMĚNĚ ZATÍŽITELNOSTI

Stavební stav

Spodní stavba

Stavební stav: Koeficient stavebního stavu:

VI – Velmi špatný $\alpha = 0,4$

Nosná konstrukce

Stavební stav: Koeficient stavebního stavu:

VI – Velmi špatný $\alpha = 0,4$

Použitelnost: 4 – Omezeně použitelný

Zatížitelnost

Způsob zjištění zatížitelnosti:

$V_n = t$

$V_r = t$

$V_e = t$

Maximální nápravový tlak = t

Stanovený termín další hlavní prohlídky: 2020

HMP v souladu s přílohou D.3 ČSN 73 6221 - Prohlídky mostů pozemních komunikací



Celkový pohled zleva



Pohled vtok



Pohled výtok



Podhled NK a levá opěra



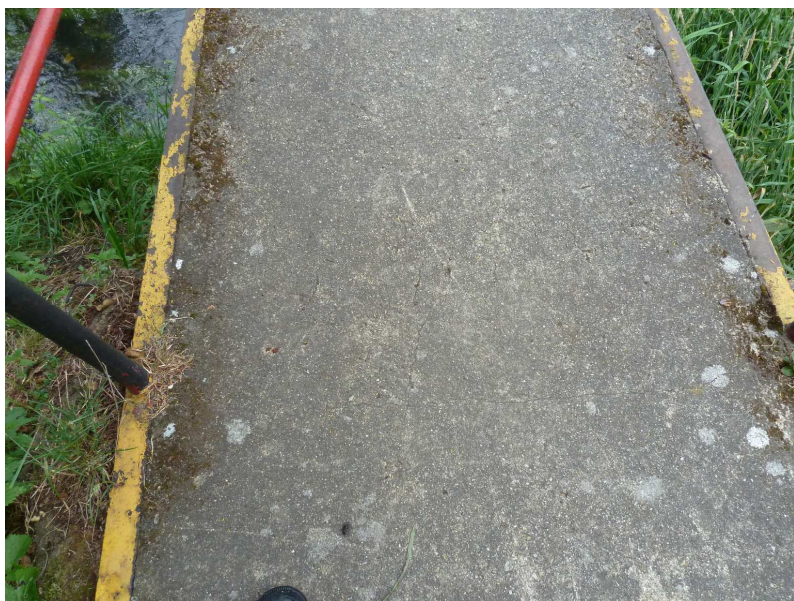
Podhled NK a pravá opěra



Podemletá levá opěra



Celkový pohled zprava



Trhliny v mostovce



Ocelový nosník na vtoku bez PKO